

# Impuls des Vorhabens KONNEKT zum Panel 1: Zusammen ist man weniger allein – Ansätze zur regionalen Zusammenarbeit

Fachkonferenz der BMBF-Fördermaßnahmen „Kommunen innovativ“ &  
„REGION.innovativ – Kreislaufwirtschaft“

Dr. Ulrike Schinkel

**IZES** Institut für  
ZukunftsEnergie- und  
Stoffstromsysteme



Foto: Konnekt



Foto: M. Trapp

# KONNEKT: Interkommunale Kooperation & Transformation als Grundlage einer regionalen Kreislaufwirtschaft & einer nachhaltigen Regionalentwicklung im Landkreis Saarlouis



KONNEKT widmet sich der **nachhaltigen Entwicklung** des Landkreises Saarlouis & seiner Kommunen vor dem Hintergrund des demografischen & des wirtschaftlichen Wandels → Laufzeit: 07/2021 – 12/2024

- **Technik:** Stoffstrommanagement & Kreislaufwirtschaft der Zukunft
- **Transformation:** Interkommunale Kooperation, rechtliche Rahmenbedingungen, Verwaltungsstrukturen & Wissensmanagement

## Thema: „Wie wollen wir zukünftig gemeinsam leben, wohnen und arbeiten?“

**Zeithorizonte:** **Zukunft:** „Vision 2100“ & „Projekt futur“/ Kreislaufwirtschaft der Zukunft

**Gegenwart:** „Projekt direkt“ – bestehende und angestrebte Aktivitäten der Kommunen

### Verbundpartner\*innen



### Transferkommunen und -region



### Förderung



# KONNEKT: Interkommunale Kooperation & Transformation als Grundlage einer regionalen Kreislaufwirtschaft & einer nachhaltigen Regionalentwicklung im Landkreis Saarlouis



Projekt futur: **Vision 2100: „Wie wollen wir zukünftig gemeinsam leben, wohnen & arbeiten?“**  
Visionsworkshops für Kommunen (Nalbach, Saarlouis & Landkreis Saarlouis) → Zukunftsvorstellungen & Weichenstellungen

**Digitale Weltwährung vs. lokaler Tauschhandel**

**Menschliche Arbeit & KI**

**Rolle der Kommunen**

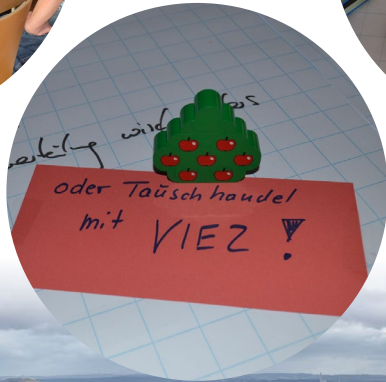
**100 % Kreislaufwirtschaft**

**Versorgung durch Weltkonzerne vs. Regionalmarkt**

**Bildung & KI**

**Kompakte Siedlungszentren vs. ländliche Lebensentwürfe**

**Gesellschaftliches Miteinander & virtuelle Realitäten**

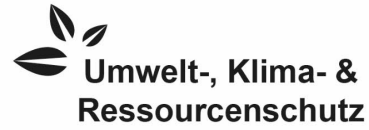


Fotos: Konnekt

# KONNEKT: Interkommunale Kooperation & Transformation als Grundlage einer regionalen Kreislaufwirtschaft & einer nachhaltigen Regionalentwicklung im Landkreis Saarlouis



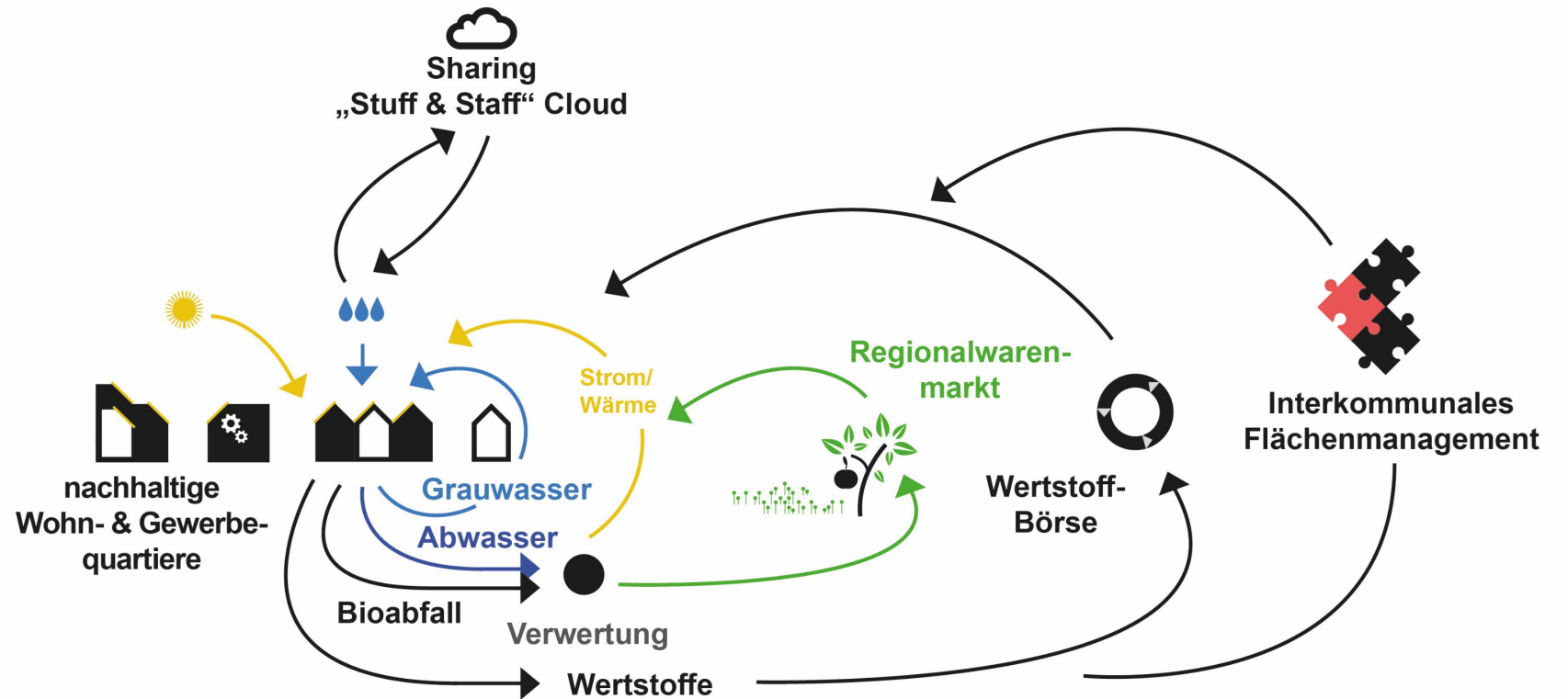
Projekt futur:  
**Kreislaufwirtschaft der Zukunft  
 Konzept**



Neo-Ökologie  
 Glokalisierung  
 Individualisierung  
 Gender Shift  
 Silver Society  
 New Work

**Megatrends & Techniktrends** ►

Gesundheit  
 Konnektivität  
 Sicherheit  
 Mobilität  
 Wissenskultur  
 Urbanisierung

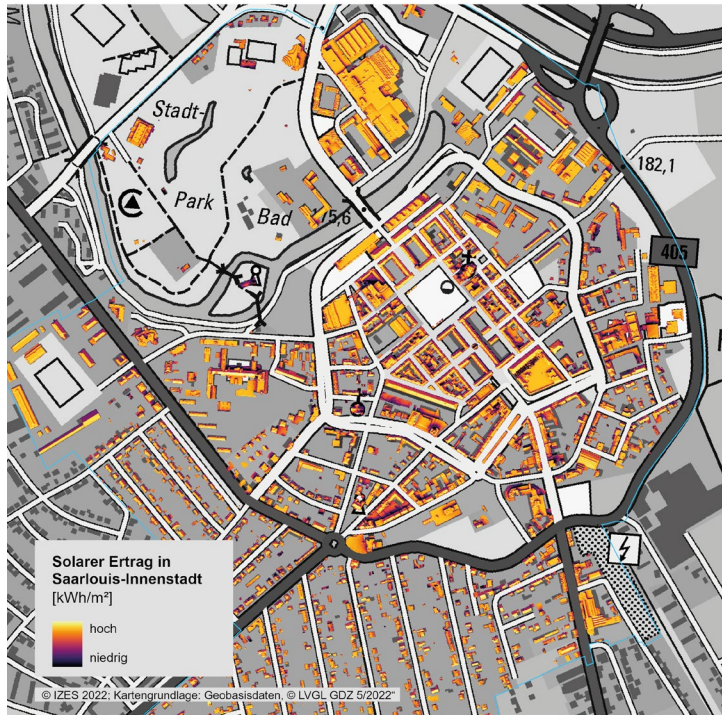


- Ebene: Quartier
- Ebene: Kommune
- Kommune - Kommune
- Landkreis

# KONNEKT: Interkommunale Kooperation & Transformation als Grundlage einer regionalen Kreislaufwirtschaft & einer nachhaltigen Regionalentwicklung im Landkreis Saarlouis



## Projekt direkt: Entwicklung nachhaltiger Wohn- & Gewerbegebiete



## Konzepte für die nachhaltige Ver- & Entsorgung (Energie, flüssige & feste Stoffströme)

(Kartengrundlage: Geobasisdaten, © LVGL GDZ 5/2022“)

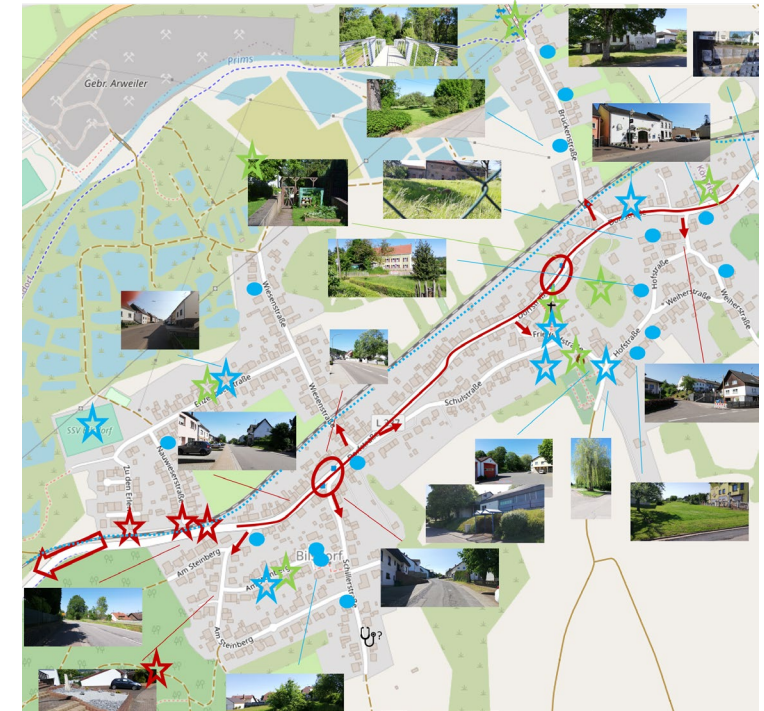
Maßnahme	Beschreibung	SDG Umsetzung	Indikator	
<b>Gesamtnachhaltigkeitsscore:</b>	93%			1: durchschnittlich 2: fortschrittlich 3: ambitioniert
<b>Umwelt, Klimaschutz und Klimaanpassung</b>				
Treibhausgasneutralität, erneuerbare Energien und Energieeffizienz				74%
Ressourcenbedarf und Kreislaufwirtschaft				79%
				68%
<b>Kreislaufwirtschaft</b>	Infrastruktur zur fachgerechten Sammlung von Abfällen, zum Recycling und zur Verteilung von Sekundärrohstoffen sowie Nutzung dieser	12 Unternehmen + Kommune	Infrastruktur vorhanden, Recyclingrate (RR), Nutzungsanteil an Sekundärrohstoffen (NSR)	2
<b>Wasser, Boden und Biodiversität</b>				
<b>Soziale Nachhaltigkeit</b>				
<b>Gesunde und sozialverträgliche Arbeitsbedingungen</b>				
	Instanz zur Sicherung der Arbeitsbedingungen arbeitsrechtlicher Belange			
Soziale Qualitätssicherung entlang der Lieferkette	Chancengleichheit entlang Lieferketten, z. B. Fair GOTS, cradictocradle			
<b>Um- und Weiterbildungsangebote</b>				
<b>Soziale Infrastruktur und gesunde Umgebung</b>				
<b>Übergeordnete Ziele</b>				
Gemeinnützigkeit	Gemeinnützigkeit oder zu humanitärer Hilfe, Förderung der Gerechtigkeit			
<b>Wirtschaftliche Entwicklung</b>				
<b>Innovative Projekte</b>				
Innovationsförderung	Förderung innovativer Projekte durch das Sa, z. B. Auszeichnungen Fördermaßnahmen			
<b>Ökonomische Wertschöpfung</b>				
Investitionsbereite Infrastruktur	Bereitstellung fertiger Strom, Wasser, Verke			
	Senkung von Investitionskosten, Verknüpfung von Unternehmen			
Effiziente Technologien	Integration effizienter Technologien bezüglich Energie, Re Kosten, Verwaltung			
Finanzierungsmodell	Klare und realistische der Dienstleistungen/			

Nachhaltigkeits-Score	IST	SOLL
<b>Gesamtscore</b>	30%	46%
<b>1 Ökologie</b>	32%	48%
1 Schad- u. Risikostoffe	33%	50%
2 Stadtklima	22%	33%
3 Wasserkreislaufsysteme	33%	50%
4 Flächeninanspruchnahme	33%	50%
5 Erhalt der Biodiversität	33%	50%
6 Energie	33%	50%
7 Wertstoffmanagement	33%	50%
<b>2 Soziales</b>	30%	44%
1 Erhalt der Lebensqualität	22%	33%
2 Gleichwertige Lebensverhältnisse	33%	50%
3 Gute Infrastruktur	33%	50%
<b>3 Ökonomie</b>	30%	44%
1 Lebenszykluskosten	22%	33%
2 Kosten und Effekte	33%	50%
3 Wertstabilität und Effizienz	33%	50%
<b>4 Gebietsmanagement</b>	33%	50%
1 Planung und Entwurf	33%	50%
2 Monitoring und Risikoversorge	33%	50%
3 Dienstleistungen	33%	50%

## Kriterienkataloge für nachhaltige Wohn- & Gewerbegebiete

## Projekt direkt: Flächenmanagement



## Konzept zur Stärkung der Ortskerne in der Gemeinde Nalbach

(Kartengrundlage: OpenStreetMap-Mitwirkende/ Fotos: Konnekt)

# KONNEKT: Interkommunale Kooperation & Transformation als Grundlage einer regionalen Kreislaufwirtschaft & einer nachhaltigen Regionalentwicklung im Landkreis Saarlouis

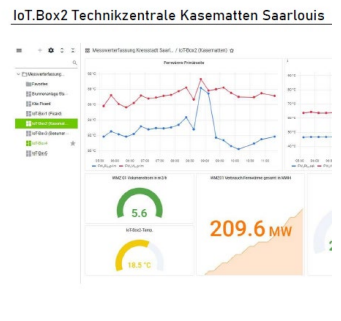


Projekt direkt:  
**Stoffstrom- & Energiemanagement (Gebäude, Quartiere)**

Gemeinsame Schulung durch die Fa. Wago

Anschaffung & Erprobung der IoT Messsysteme

Anschaffung einer gemeinsamen Software



ÖR-Vertrag zur Verstetigung des gemeinsamen EMS

Beschlussfassung in beiden Kommunen

Prüfung & Veröffentlichung (Kommunalaufsicht)

Fotos: Gemeinde Nalbach & Kreisstadt Saarlouis/Konnekt

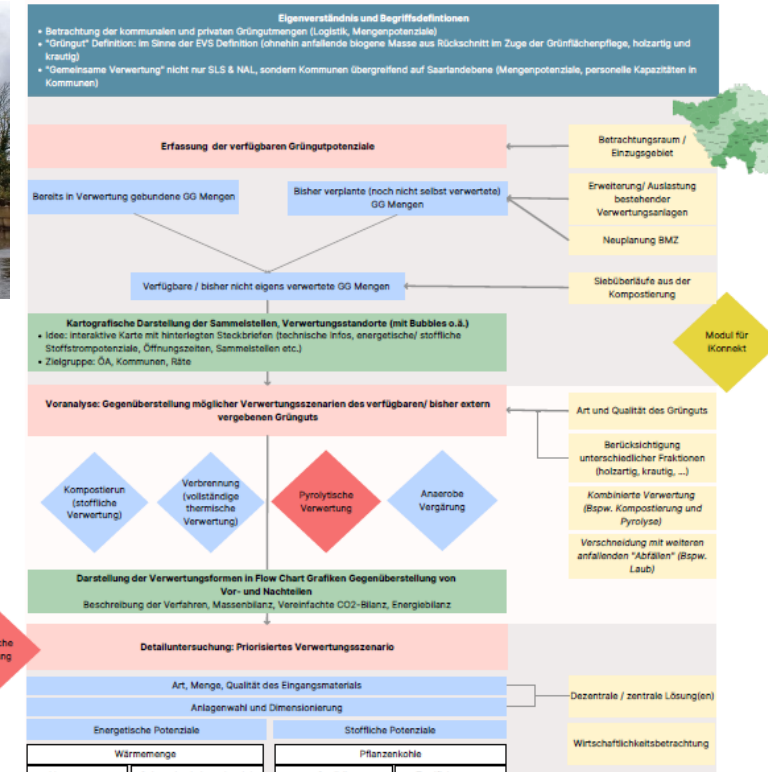
Projekt direkt:  
**Gemeinsame Verwertung des kommunalen Grünabfalls**



Grüngutsammelstelle Saarwellingen & Nalbach

**Machbarkeitsstudie** zur gemeinsamen (stofflichen/energetischen) Verwertung des (kommunalen) Grünguts **innerhalb des Saarlandes**

Foto: A. Steuer, Gemeinde Nalbach & Kreisstadt Saarlouis/Konnekt



# KONNEKT: Interkommunale Kooperation & Transformation als Grundlage einer regionalen Kreislaufwirtschaft & einer nachhaltigen Regionalentwicklung im Landkreis Saarlouis



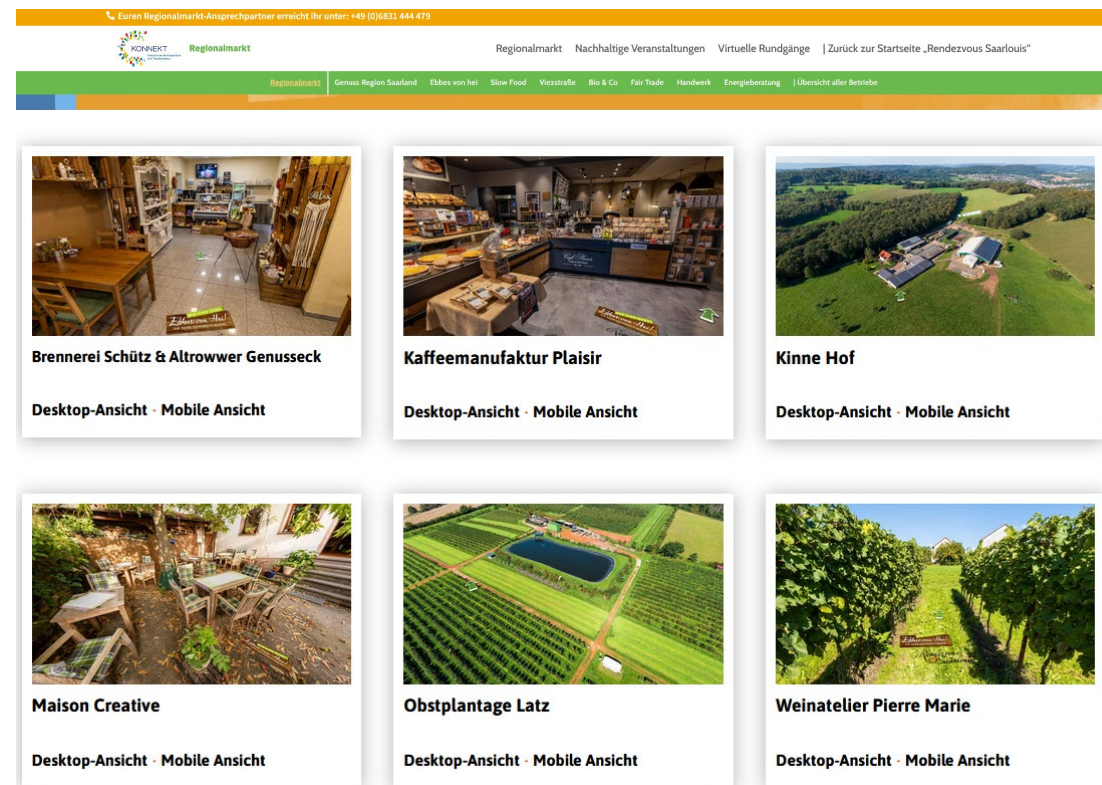
## Projekt direkt: Regionalmarkt, Schließung von Waren-, Stoff- & Finanzkreisläufen



### Grafik zur Öffentlichkeitsarbeit

Grafik: Dobicki Grafikdesign

Roman Dobicki (<https://dobicki.de>)



### Webseite: Virtuelle Rundgänge

Landkreis Saarlouis

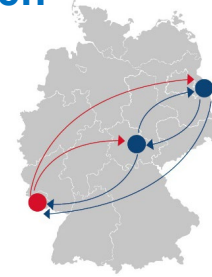
(<https://www.rendezvous-saarlouis.de/regionalmarkt/virtuelle-rundgaenge>)

# KONNEKT: Interkommunale Kooperation & Transformation als Grundlage einer regionalen Kreislaufwirtschaft & einer nachhaltigen Regionalentwicklung im Landkreis Saarlouis



## Highlight: Austausch zwischen Projekt- & Transferkommunen

- Projekttreffen im Landkreis Saarlouis, in Weimar & in Eisenhüttenstadt
- Inhaltlicher Austausch
- Fachkonferenzen (KomKomIn)



Landkreis Saarlouis

Nalbach  
Saarlouis

Saarland

Landkreis Weimarer Land

Weimar

Landeshauptstadt Erfurt

Thüringen



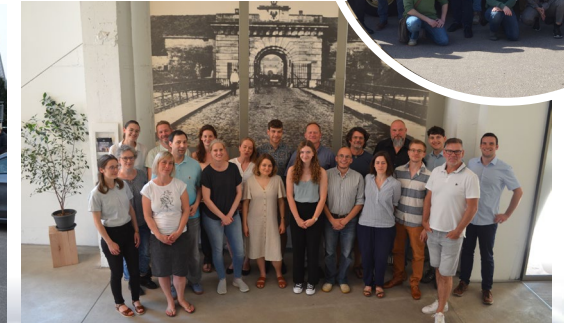
Eisenhüttenstadt

Spremberg

Brandenburg



Fotos: Konnekt





# KONNEKT: Interkommunale Kooperation & Transformation als Grundlage einer regionalen Kreislaufwirtschaft & einer nachhaltigen Regionalentwicklung im Landkreis Saarlouis



## Zentrale Erkenntnisse (für Praxis & Wissenschaft) → (Regionales, interkommunales) Stoffstrommanagement

- „Technische Konzepte für das Stoffstrommanagement sind bekannt & funktionieren in der Theorie“\*
- Herausforderung: Umsetzung & Transformation
- Hürden: Finanzierbarkeit, Zuständigkeiten, rechtlicher Rahmen, Verwaltungsstrukturen, Kooperationswilligkeit & Bürokratie
- Notwendigkeit: Bewusstseinswandel in Politik, Verwaltung & Bevölkerung → „**Führungsaufgabe**“\*

## Verstetigung & Übertragbarkeit von Konnekt

- Verstetigung: Integration ins kommunale Handeln
- Umsetzung/Weiterentwicklung der Konzepte, Nutzung der Kriterienkataloge (Beschlüsse: Räte) in Planungs- & Genehmigungsprozessen, Fortführung der Kooperationen etc.
- Übertragbarkeit ist hoch → Handlungsempfehlungen zur Umsetzung & zur Transformation → Input durch Transferkommunen

## Was würden wir heute anders machen?

- Reduktion der Komplexität → Konzentration auf Schwerpunkte statt auf „**Wissenschaftszirkus**“\*
- Realistischere Einschätzung der „**Beharrungskräfte**“\*
- „**Kleine Schritte gehen**“\* statt (nur) große Konzepte entwickeln

## Empfehlung für zukünftige Forschungsmaßnahmen

- Einbindung der Kommunen als Forschungspartner\*innen
- Entwicklung eines Verständnisses für die (unterschiedlichen) Arbeitsweisen & Logiken von Politik & Verwaltung
- Entwicklung von Umsetzungs- & Verstetigungsplänen (bereits im Antrag)

\* Zitate aus der Diskussion im Rahmen des Partner\*innentreffens in Eisenhüttenstadt 2024

# KONNEKT: Interkommunale Kooperation & Transformation als Grundlage einer regionalen Kreislaufwirtschaft & einer nachhaltigen Regionalentwicklung im Landkreis Saarlouis



## Neue Ansätze der regionalen/interkommunalen Zusammenarbeit

### Gemeinde Nalbach & Kreisstadt Saarlouis:

- Schaffung einer gemeinsamen/geteilten Personalstelle für Konnekt
- Aufbau eines gemeinsamen Energie- & Stoffstrommanagements & Abschluss eines öffentlich-rechtlichen Vertrags zur Verstetigung

### Saarland:

- Saarlandweite interkommunale Kooperation zur gemeinsamen Grüngutverwertung (kommunaler Anteil)

### Gemeinde Nalbach, Kreisstadt Saarlouis & Landkreis Saarlouis:

- Entwicklung einer gemeinsamen Zukunftsvision (wissenschaftlich, nicht politisch)

## Erfolgsfaktoren (+) & Hemmnisse (-) bei der Initiierung der regionalen/interkommunalen Zusammenarbeit

- **Politik:** Wille zur Kooperation (+) vs. „Kirchturmpolitik“ (-), Denken in Legislaturperioden (-) & Fraktionszwang (-)
- **Sachzwänge/ unterschiedliche Ausstattung:** Finanzen, Kapazitäten, Personalmangel etc. (-)
- **Verwaltung & Bürokratie:** verschiedene Verwaltungsstrukturen, nicht miteinander korrespondierende Ämter & Zuständigkeiten (-)
- **Recht:** komplizierte Vereinbarungen (z. B. hinsichtlich Datennutzung, Steuerrecht) (-)
- **Motivation:** persönliche Motivation in der Verwaltung & in der Politik (+)
- **Führungsrolle:** Politik & Verwaltung (+)
- **Wissensmanagement:** Kontinuität Personal (+), Teilen von Wissen (+) & Zugriff auf Projektergebnisse (+)

# KONNEKT: Interkommunale Kooperation & Transformation als Grundlage einer regionalen Kreislaufwirtschaft & einer nachhaltigen Regionalentwicklung im Landkreis Saarlouis



## Vielen Dank für Ihre Aufmerksamkeit!

### Verbundpartner\*innen



### Transferkommunen & -region



### Förderung



Foto: Gemeinde Nalbach/Konnekt