

GEFÖRDERT VOM



Bundesministerium
für Bildung
und Forschung



Drei Jahre CoProGrün:

Modellprojekte und Ergebnisse

Dr.-Ing. Axel Timpe, RWTH Aachen University

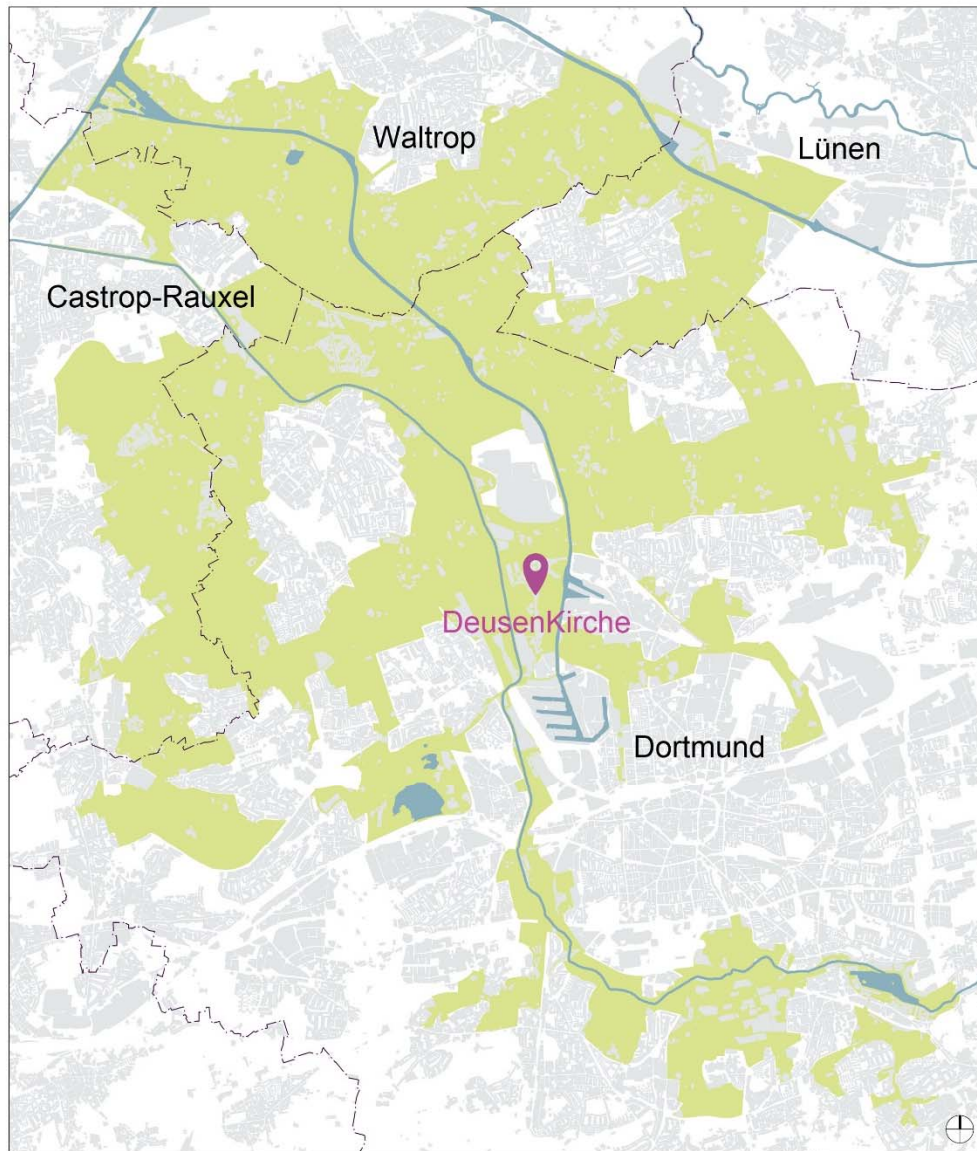


CoProGrün Projektziele:

Grünzüge durch Co-Produktion zukunftssicher machen und gestalten

- *Zusammenarbeit von Kommunen mit der lokalen Wirtschaft, insbesondere der Landwirtschaft, und der zivilgesellschaftlich organisierten Bürgerschaft erproben*
- *an Modellprojekten im Grünzug „Östliches Emschertal“ zeigen, wie ein Grünzug mit verschiedenen Akteuren co-produziert werden kann*
- *herausfinden, wie Kommunen die Unterstützung von Co-Produktion mit Wirtschaft und Zivilgesellschaft in ihre alltägliche Praxis einbinden können*

CoProGrün Untersuchungsraum

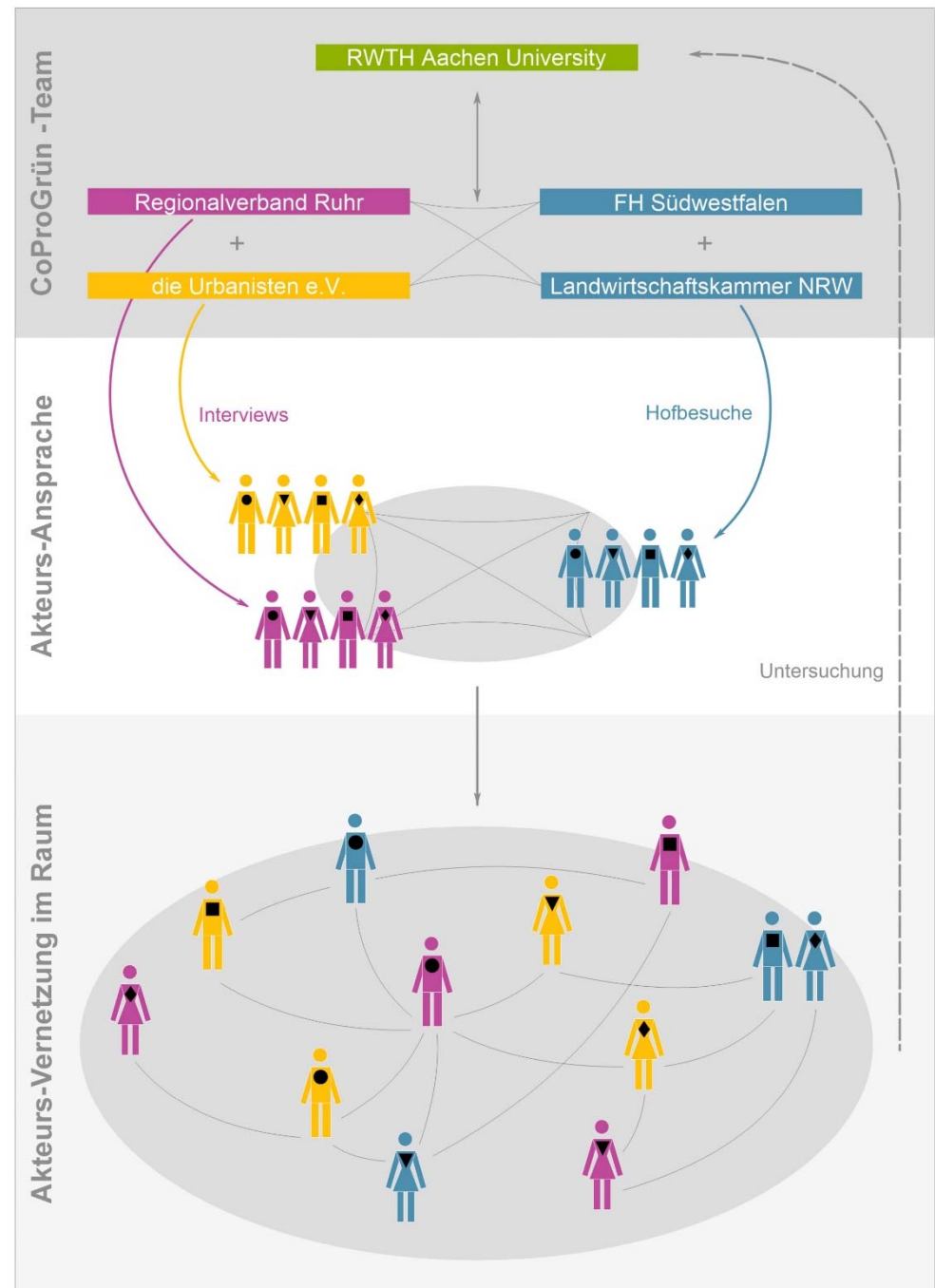


Grünzug F „Östliches Emschertal“

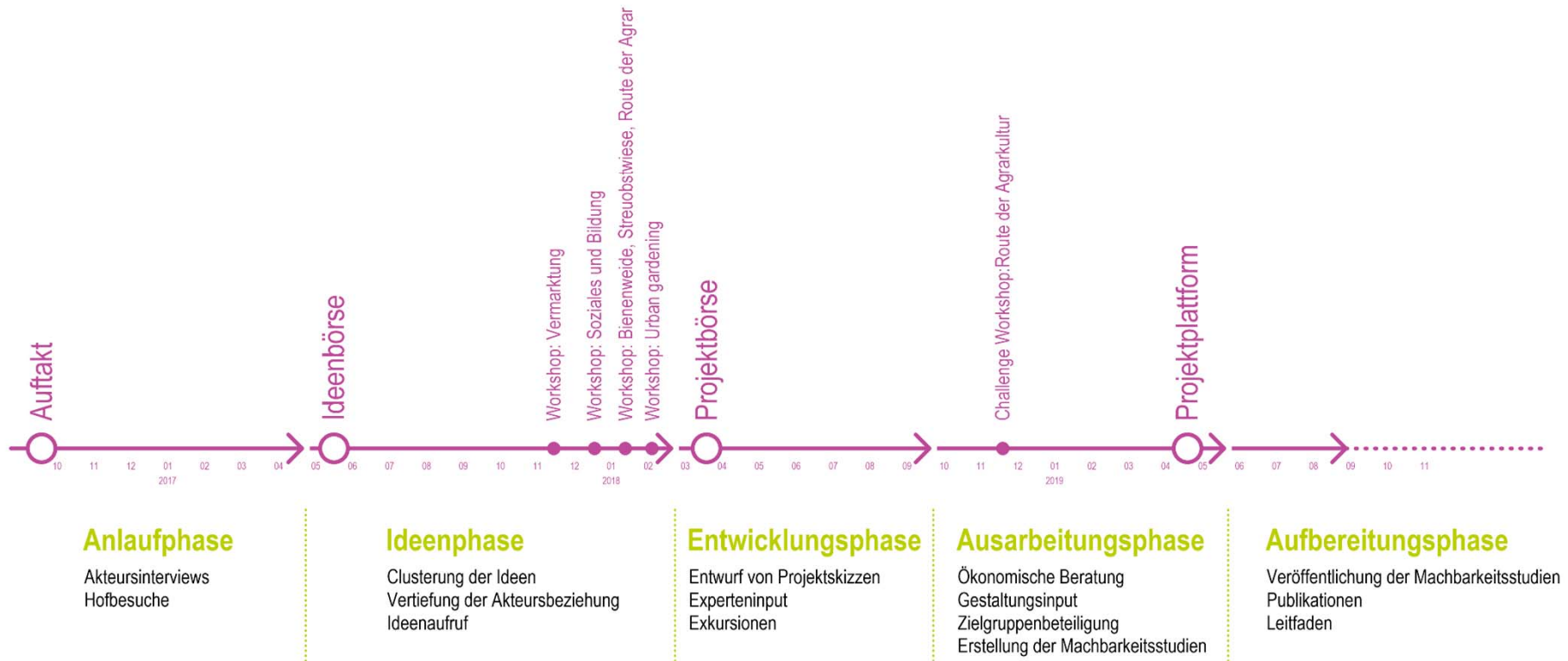
- Grünzug F „Östliches Emschertal“
- Gewässer
- Gebäude

Aktivierungs-Strategie

- Interdisziplinäre Arbeit in der Projektleitung
- Ansprache sektoraler Netzwerke mit spezifischen Methoden
- Intersektorale Vernetzung über Meilenstein-Events



Projektlauf: Arbeitsphasen und Meilenstein-Events

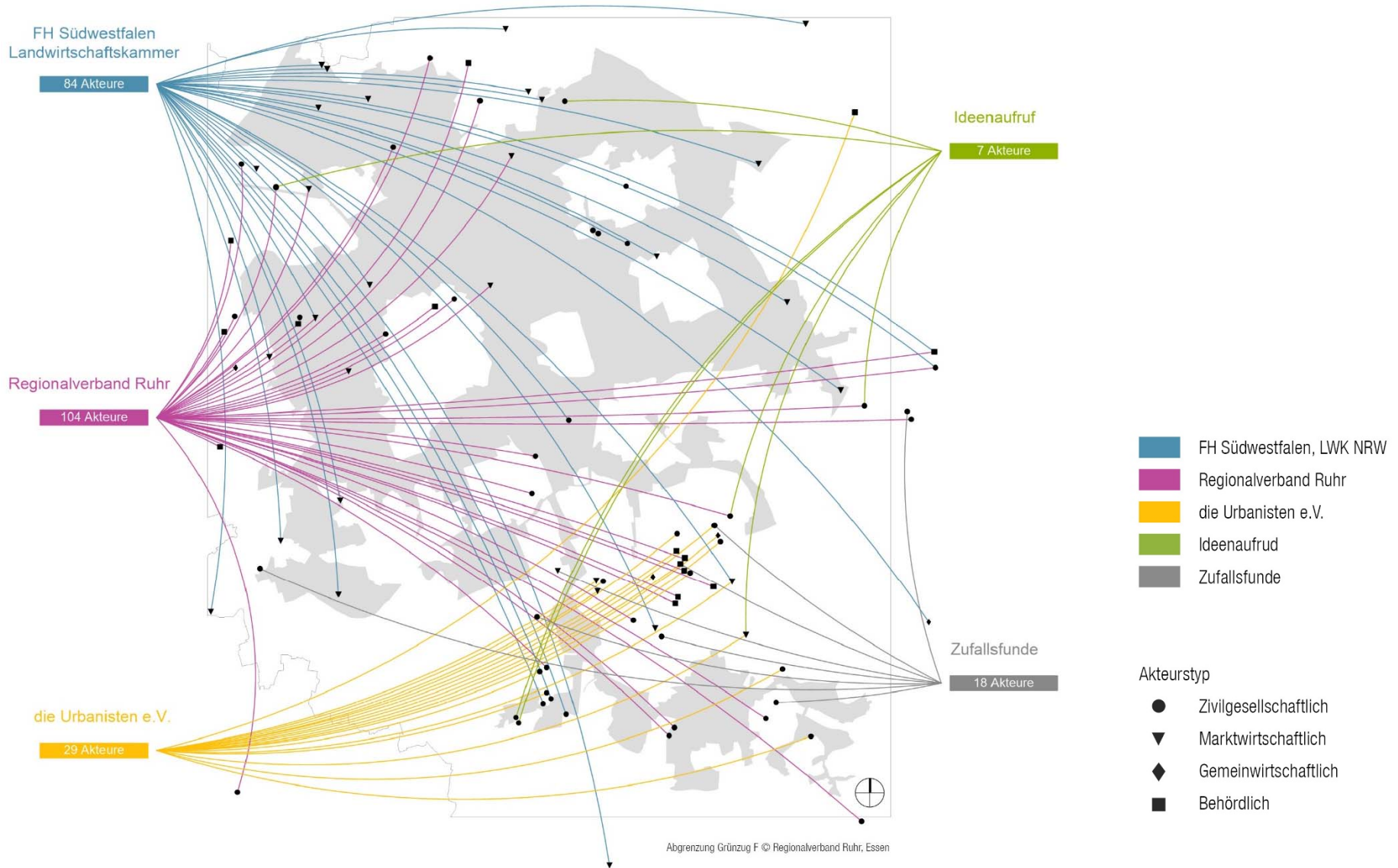


Akteurs dort ansprechen wo sie arbeiten: Interviews und Hofbesuche

- Zuhören: Wünsche für den Grünzug, Bedarfe und Hindernisse bei Projektentwicklungen erfahren
- Anpassen: Individuelle Gespräche oder Interviews nach Leitfaden
- Einbinden: Teilnahme an etablierten Austauschformaten im Untersuchungsraum



Akteurs-Ansprache zeigt Spezialisierungen



Meilenstein 1: Ideenbörse

Ideensammlung und Austausch-Veranstaltung

im Mai 2017 auf Hof Niermann in Waltrop

- ca. 70 Teilnehmer; 25-30 Landwirte des Untersuchungsraumes
- Vorstellung des Projektes
- Arbeitsgruppen und Ideenbörse



Weiterentwicklung der Projektideen in Themenworkshops

- **Landwirtschaftliche Produktion und Vermarktung**
07.11.2017, Hof Menken, Castrop –Rauxel
- **Bildung und Soziales im Grünzug F**
22.01.2018, Schultenhof, Dortmund
- **Obstwiesen, Bienenweiden, Agrarkultur**
07.02.2018, Haus Wischlingen, Dortmund
- **Gemeinschaftsgärten I**
01.03.2018, Werkhalle im Union Gewerbehof, Dortmund



Meilenstein 2: Projektbörse

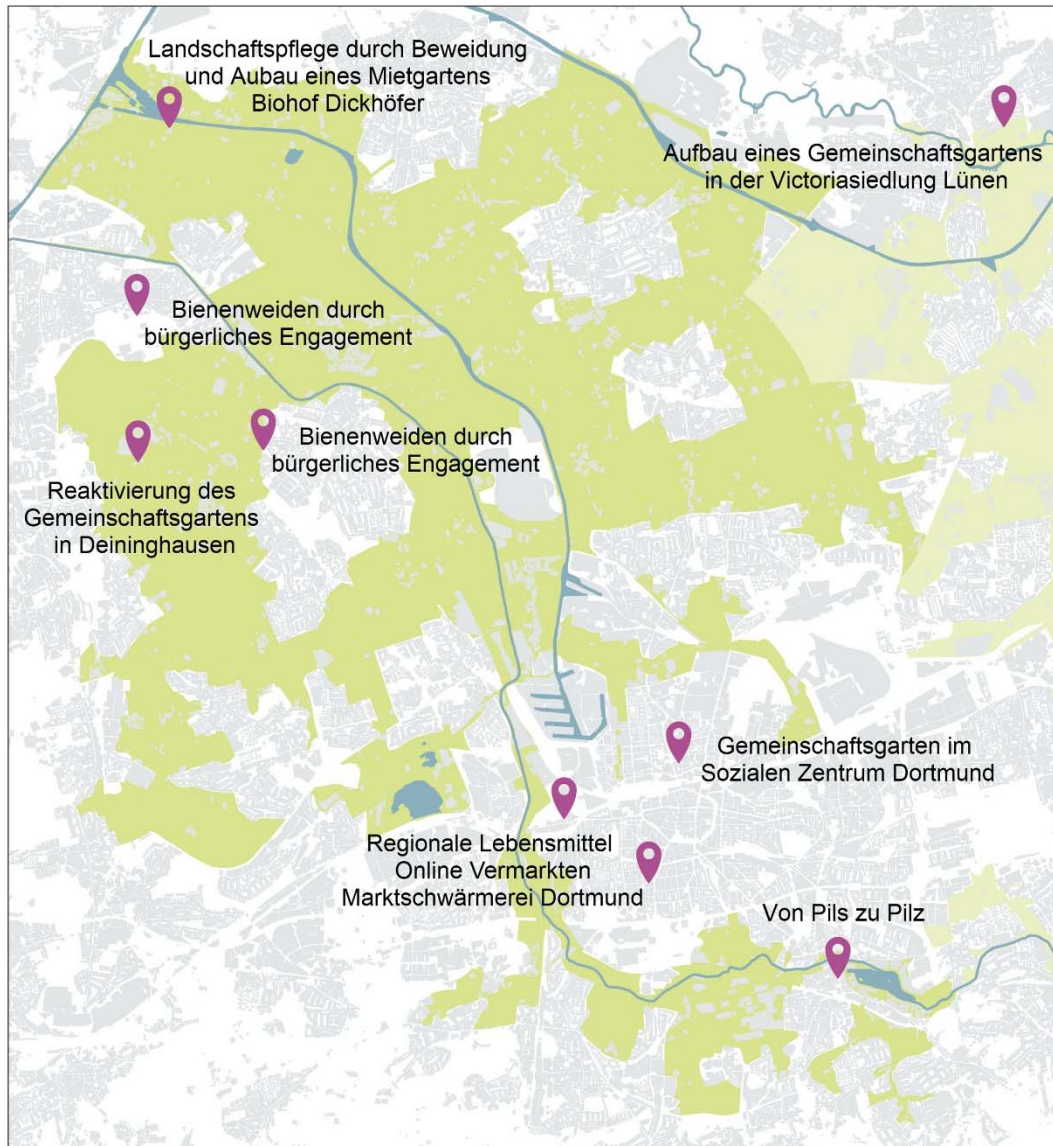
Austausch-Veranstaltung für Akteurinnen und Akteure

im März 2018 im Bürgerhaus Bövinghausen

- Vorstellung der Projektideen durch Akteurinnen und Akteure
- Grünzug-Puzzle
- Projekt-Marktplatz mit Grünzugtalern



CoProGrün Modellprojekte



Projekte Gesamttraum:

- Route der Agrarkultur
- Kommunikationsplattform Obstwiesen

CoProGrün-Coaching

Das CoProGrün-Team und externe Fachleute unterstützten die Akteure durch...

- *Beratung zu Organisationsmodellen*
- *Unterstützung bei rechtlichen Fragen*
- *Wirtschaftlichkeitsberechnungen*
- *Architektonische Beratung und Testentwürfe*
- *Expertengutachten*
- *Exkursionen zu Beispielprojekten*
- *Kontaktvermittlung und Vernetzung*

→ **Die Kommune als Ermöglicher**



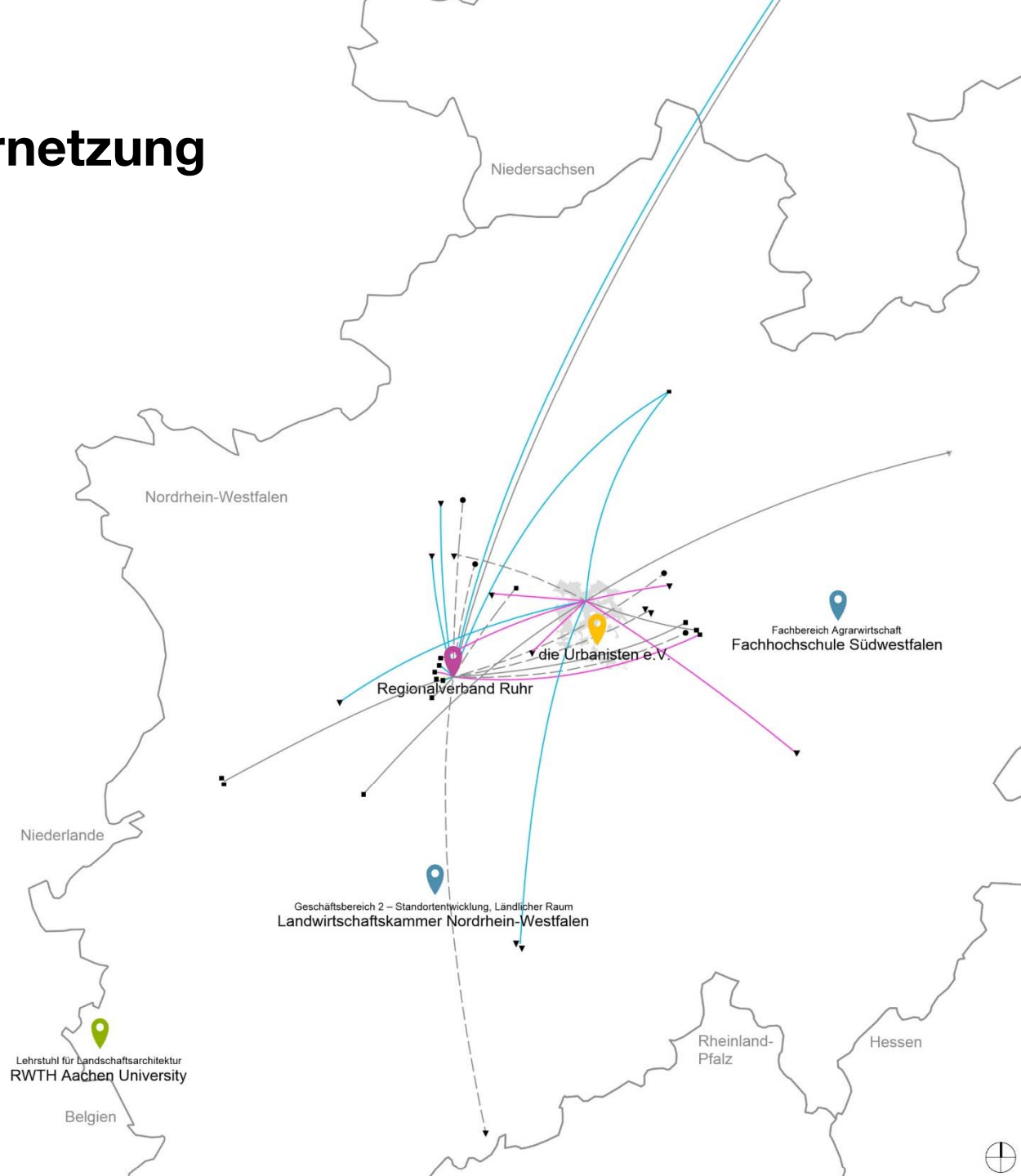
Überregionale Vernetzung im Coaching

Beziehungstypen

- regelmäßiger Austausch
- vereinbarte Kooperation
- Wissenstransfer
- Grünzug F „Östliches Emschertal“

Akteurstyp

- Zivilgesellschaftlich
- ▼ Marktwirtschaftlich
- ◆ Gemeinwirtschaftlich
- Behördlich



Machbarkeitsstudien in Kooperation mit Landwirten und Zivilgesellschaft



CoProGrün Machbarkeitsstudie Route der Agrarkultur für bessere Stadt-Land-Beziehungen

Am Beispiel des Grünzugs F „Östliches Emschertal“ im Emscher Landschaftspark
Elisabeth Lux - Regionalverband Ruhr



CoProGrün Machbarkeitsstudie Regionale Lebensmittel Online Vermarkten

Am Beispiel der Märktswärrne Dortmund im Grünzug F des Emscher Landschaftsparks
Nils Rehkop - Fachhochschule Südwestfalen



CoProGrün Machbarkeitsstudie Landschaftspflege durch Beweidung und Aufbau eines Mietgartens

Am Beispiel des Betriebs Diechöfer im Grünzug F im Emscher Landschaftspark
Bernd Pöling - Fachhochschule Südwestfalen/Landwirtschaftskammer NRW



CoProGrün Machbarkeitsstudie Konzept eines Hofcafés mit Hofladen und Verkaufsautomaten

Am Beispiel eines Hofes im Grünzug F des Emscher Landschaftsparks
Nils Rehkop - Fachhochschule Südwestfalen
Katharina Christen, Luisa Ropeato - RWTH Aachen University



CoProGrün Machbarkeitsstudie Reaktivierung des Gemeinschaftsgartens in Deininghausen

Modellprojekt im Grünzug F „Östliches Emschertal“ im Emscher Landschaftspark
Carlos Tobisch, David Kory - Die Urbanisten e.V.



CoProGrün Machbarkeitsstudie Bienenweiden durch bürgerliches Engagement

Am Beispiel des Grünzugs F „Östliches Emschertal“ im Emscher Landschaftspark
Ulrich Häpke - Regionalverband Ruhr



CoProGrün Machbarkeitsstudie Initiierung eines Gemeinschaftsgartens im Sozialen Zentrum Dortmund

Im Grünzug F „Östliches Emschertal“ des Emscher Landschaftsparks
Carlos Tobisch, David Kory - Die Urbanisten e.V.



CoProGrün Machbarkeitsstudie Wahrnehmung und Nutzung von Streuobstwiesen steigern

Am Beispiel des Grünzugs F „Östliches Emschertal“ im Emscher Landschaftspark
Ulrich Häpke, Dennis Kemper - Regionalverband Ruhr



CoProGrün Machbarkeitsstudie Aufbau eines Gemeinschaftsgartens in der Viktoriasiedlung Lünen

Aufwertung von Abstandsgrün in Wohnungssiedlungen
Carlos Tobisch, David Kory - Die Urbanisten e.V.

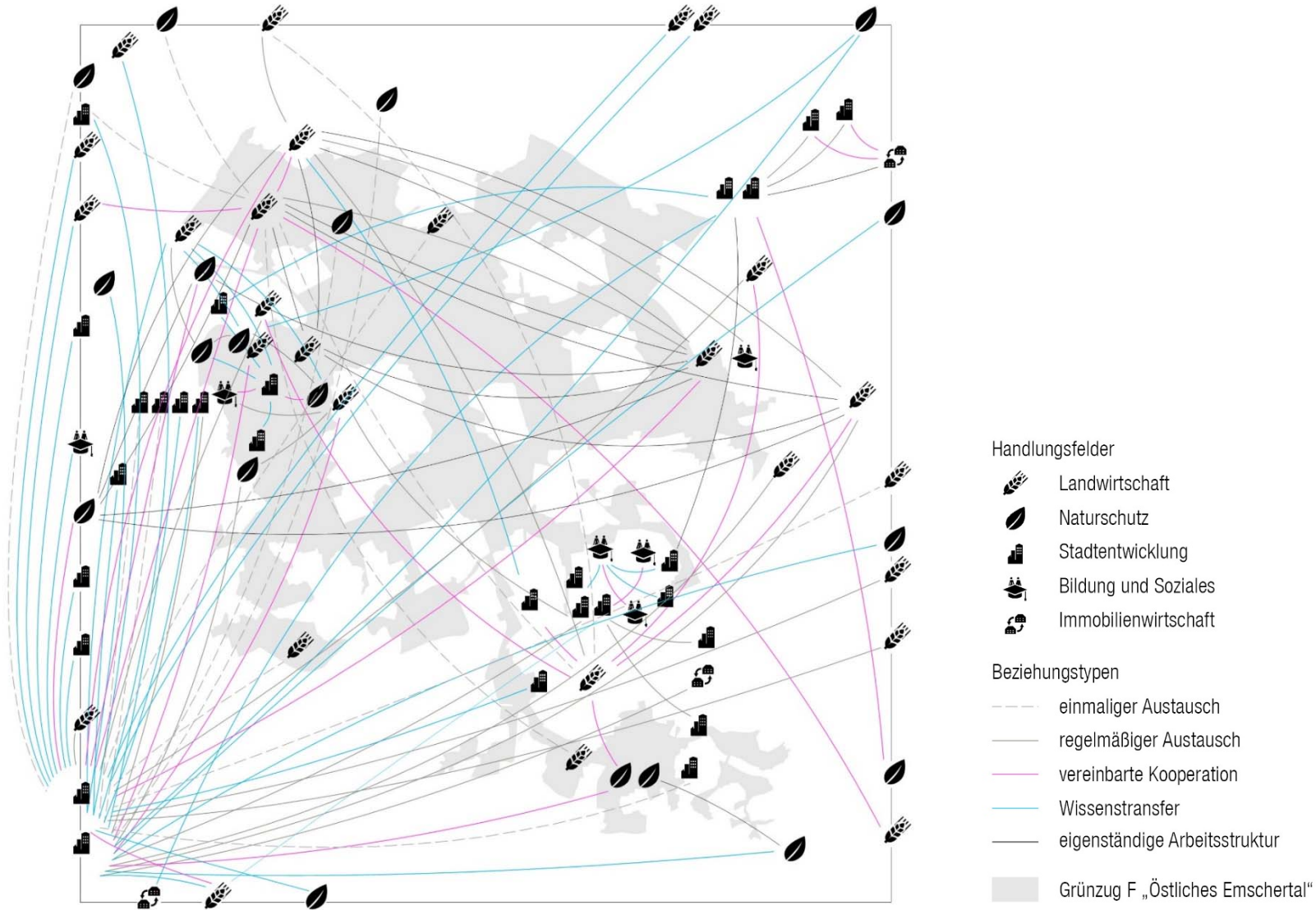


CoProGrün Machbarkeitsstudie Von Pils zu Pliz

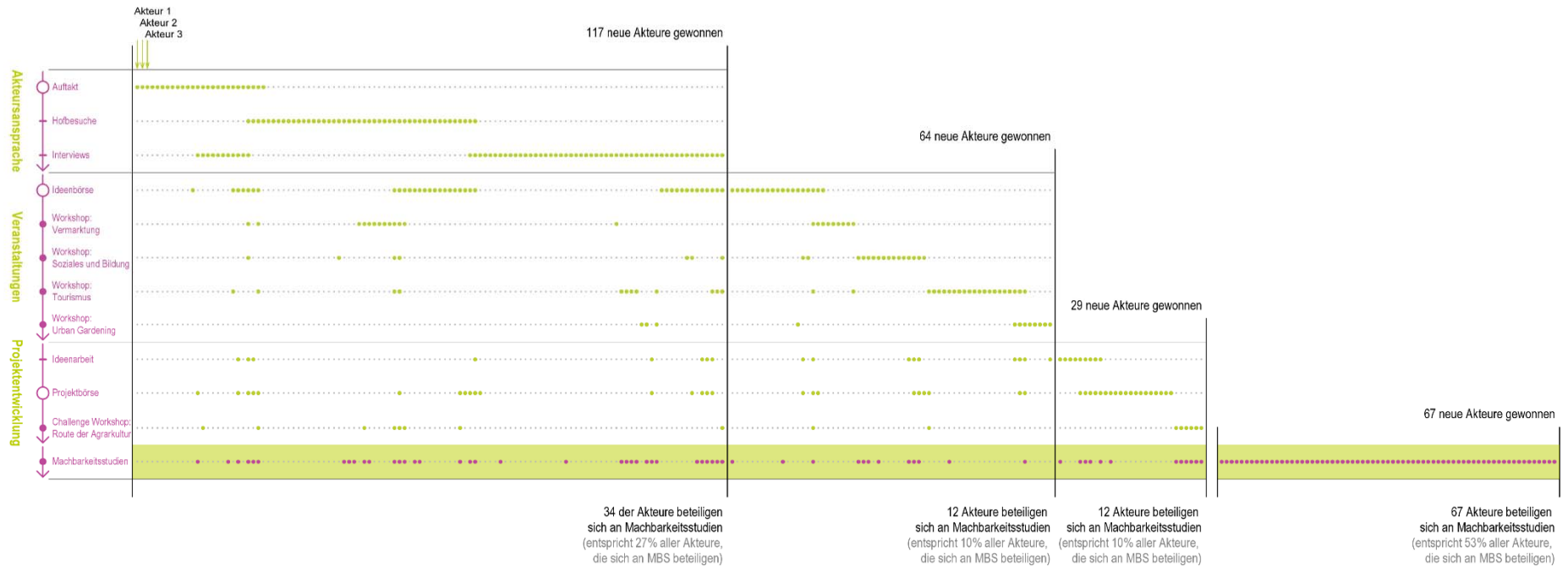
Nachnutzung eines Brauereiwärrers im Grünzug F für die Pflanzzeit
Nils Rehkop - Fachhochschule Südwestfalen



Neue Netzwerke: intersektoral, lokal, regional



Stetigkeit? Akteurs-Engagement im Projektverlauf



125 Akteurinnen und Akteure beteiligten sich an den Modellprojekten

- 40% wurden über die Akteurs-Ansprache und CoProGrün-Veranstaltungen aktiviert
- 60 % kamen in der Entwicklung der konkretisierten Projekte dazu
- Nicht jeder Akteur ist stetig, der Arbeitsprozess als Ganzes ist es dennoch!

Projektpartner CoProGrün

Verbundkoordinator



RWTH Aachen University

Lehrstuhl für Landschaftsarchitektur
Prof. Dr. F. Lohrberg, Dr. A. Timpe
Jakobstraße 2, 52056 Aachen
Tel.: +49 (0)241 8095050
email: lohrberg@la.rwth-aachen.de

Projektpartner



Regionalverband Ruhr

Dipl.-Geogr./Stadtplaner AKNW
F. Bothmann
Kronprinzenstraße 6, 45128 Essen
Tel.: +49 (0)201 2069680
email: bothmann@rvr-online.de

In Zusammenarbeit mit:

die Urbanisten e.V.

Ansprechpartner: C. Tobisch
Rheinische Straße 137, 44147
Dortmund



Fachhochschule Südwestfalen

Fachbereich Agrarwirtschaft
Prof. Dr. W. Lorleberg
Lübecker Ring 2, 59494 Soest
Tel.: +49 (0)2921 3783224
email: lorleberg.wolf@fh-swf.de

In Zusammenarbeit mit:

Landschaftskammer Nordrhein-Westfalen

Geschäftsbereich 2
„Standortentwicklung, Ländlicher Raum“
Ansprechpartner: Dr. T. Becker
Gartenstraße 11, 50765 Köln-Auweiler