



# DeWaK: Den demografischen Wandel bewältigen: Neue Organisations- und Finanzierungsmodelle für soziale Einrichtungen auf kommunaler Ebene

GEFÖRDERT VOM



Bundesministerium  
für Bildung  
und Forschung



FONA

Ressource Land

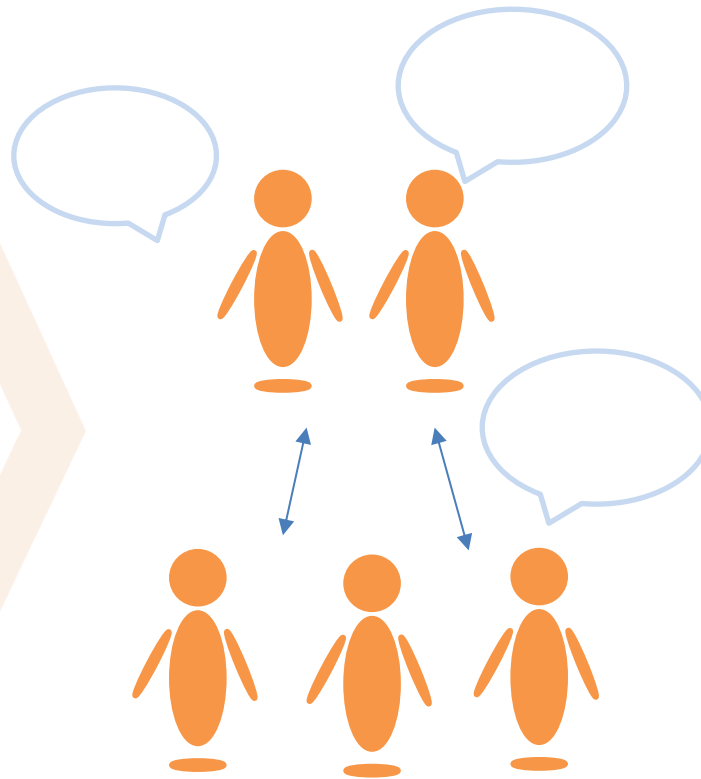
BMBF

# Problem: Soziale Einrichtungen finanzieren und organisieren



(DeWak 2017)

## Ansatz: Vernetzen und räumlich zusammenführen



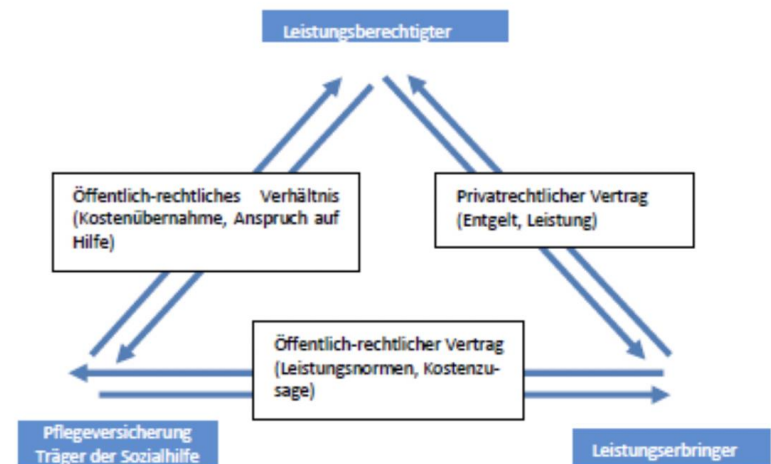
(Bayro Kaiser 2018)

## Zwischenergebnis: Engagement



Ehrenamt

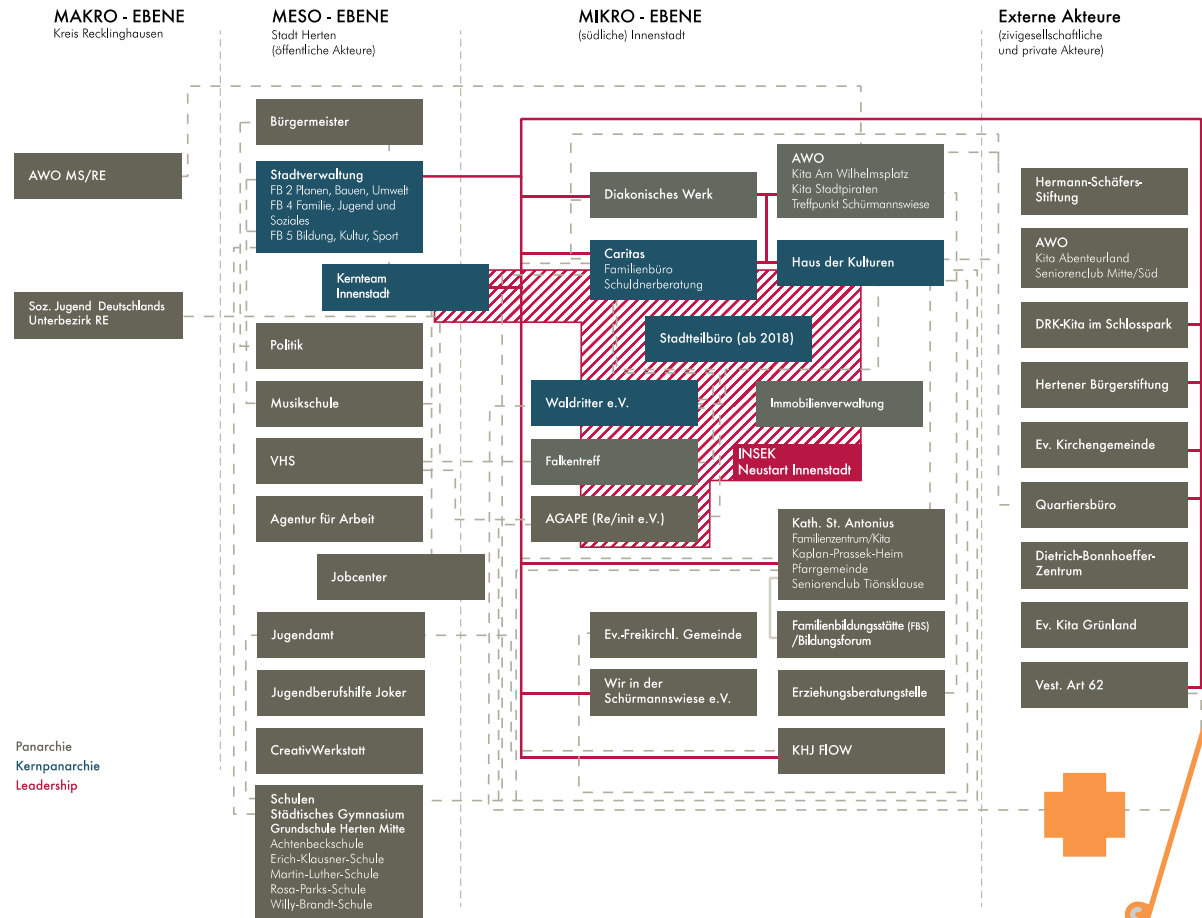
Hauptamt



(RWI, consens 2018:64)

## Offene Frage: Wie lässt sich der Ansatz verstetigen?

Akteurspanarchie (Governancestrukturen)



Panarchie  
Kernpanarchie  
Leadership