

# KOMET.

Kooperativ Orte managen im  
UNESCO Biosphärenreservat Thüringer Wald

Projektsteuerung und wissenschaftliche Begleitung:



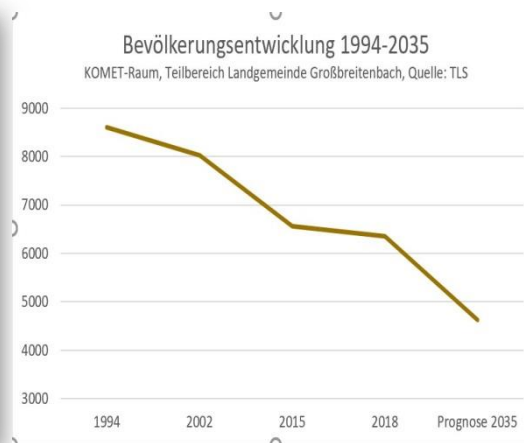
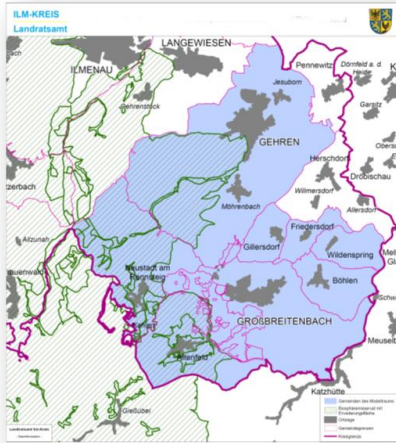
Bauhaus-Universität Weimar  
Fakultät Architektur und Urbanistik

gefördert von



Assoziierter Partner:

Biosphärenreservat  
Thüringer Wald



Fachkräfte?!  
Azubis?!  
Nachfolger?!





# Ansätze

*partizipativ*

*kooperativ*

*vernetzen*

*informieren*

*sensibilisieren*

*motivieren*

*aktivieren*



KOMET Kooperativ Orte managen im UNESCO Biosphärenpark

Home Projekt Bauen und Wohnen Arbeitsgruppen Bürgerbeteiligung

Aktuelles

TAG(E) DER VEREINE IM ILM-KREIS

20.08.2019: Ausprobieren, Informieren, Mitmachen, Vernetzen mit...

ILM-KREIS FÖRdert KLEINPROJEKTE MIT BIS ZU 500,- €-ANTRÄGE AB SOFORT MÖGLICH

20.08.2019: Das Landbauwerk im Kreis unterstützt Kleinprojekte zur Förderung von Familien sowie zur Förderung des Miteinander der Generationen...

25. AUGUST 2019 TAG DER SOMMERFRISCHE - BÜHLERNE OBJEKTE MACHEN MIT

20.08.2019: Engagierte Akteure realisieren den Baugriff der 'Sommerfrische' im Schwarzwald...



**BAUEN & SANIEREN**  
in der KOMET-Modellregion  
Freitag, 28. Juni 2019 in Großbreitenbach

VORTRÄGE:  
Larsen, Cornelia (14:00): Markt, Wohnkultur, ÖKO (15:00): Wohnkultur, ÖKO (16:00): Wohnkultur, ÖKO (17:00): Wohnkultur, ÖKO (18:00): Wohnkultur, ÖKO (19:00): Wohnkultur, ÖKO

INFORMATIONEN & ANSPRECHPARTNER:  
KOMET - Kompetenzzentrum für innovative Wohnprojekte  
KOMET - Kompetenzzentrum für innovative Wohnprojekte  
KOMET - Kompetenzzentrum für innovative Wohnprojekte

BEREICHSLÖSUNGEN:  
KOMET - Kompetenzzentrum für innovative Wohnprojekte

Informationen und Beratung für Kaufinteressenten, private Eigentümer und Gemeinden

Exkursion | 13. April 2019  
**LEBENSWELT-Verbundmuseum**

Neustadt am Rennsteig	Altenfeld	Gillersdorf
Friessendorf	Röhllin	Wildschpring
Größ-breitenbach		

KOMET - Kompetenzzentrum für innovative Wohnprojekte



**REGIONALFORUM**  
27.04.2019 7  
in Formstedt am Rennsteig  
Umgang mit verwahten Immobilien im ländlichen Raum  
Fachveranstaltung zu Rechtsinstrumenten und Praxisfragen





Uni Komet

Koordinator

## bisherige Ergebnisse

### NUTZUNGS- management

- AG, Vernetzung
- Gillersd. Erklärung
- „**Dorfregion Gbb**“
  - Modellplanung
  - Fortbildung
  - Exkursionen/  
Veranstaltungen

### NUTZUNGS- management

- Einzelfallklärungen
- **ADW (revolv)**,  
DE, B-L/ KoFöP
- Immobilienplattform
- Objektkennzeichng.
- Vermieterplattform
- Förderübersicht

### Erreichbarkeit & Mobilität

- AG, Vernetzung
- **Mitfahrbank-Netz**
- **Pedelec-Pool**
- FuE (Bedarfe, Pedelec-  
Leihe, Digi-plattform)
- ? Bürgerbus

### Ausbildung & Arbeit

- AG, Vernetzung
- Berufsinformesse
- **reg. Ausbildungs-  
broschüre**
  - **digitale  
Praktikabörse**

### Vereine & Dorfleben

- PG, Vernetzung
- **Vereinsbefragung**
- Werkstatt Vereine
- digitale Vereins-  
plattform
- Schulungen
- gemeins. ÖA

### Tourismus & Freizeit

- AG, Vernetzung
- Themen-Workshops
- **Wegedigitalisierg.**  
(outdooractive)
- PG Lebenswelt –  
Verbundmuseum
- **Konzepterstellung**



# bisherige Erkenntnisse

aktuelle  
Daten-  
grundlagen

**DREI-KLANG**

konzept.  
Planungen

Maßnahmen  
Projekte

politischer  
Wille

Inter-  
kommunal  
Handeln

Vernetzung  
Akteure,  
Strukturen  
+ÖA

AG's mit  
lokalen  
Akteuren

Nicht nur  
reden,  
sondern  
TUN

„viele Wege  
führen nach  
Rom“

„ohne Moos  
nichts  
los...“

Innovation  
braucht  
Flexibilität

langer Atem